



Papel | Cartão

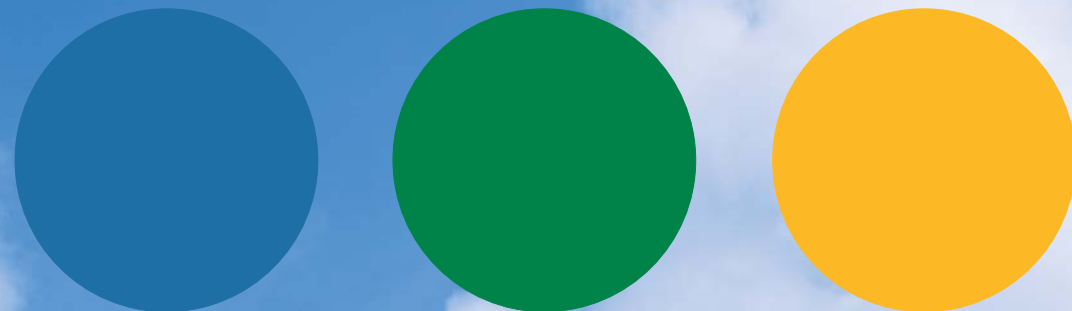
Vidro

Plástico | Metal

## ANTES DE IR AO ECOPONTO LEMBRE-SE QUE A SEPARAÇÃO COMEÇA EM CASA.

Em casa utilize dois caixotes para os seus resíduos domésticos: um para os resíduos orgânicos (restos de comida) e outro para as embalagens de plástico e metal. As embalagens de vidro, pelo volume e fragilidade, devem ser armazenadas noutro local. O papel e o cartão podem ser armazenados em qualquer lugar, mas não se esqueça que deve escorrer o conteúdo de todas as embalagens e espalmá-las. Ao reduzir o seu volume, aumenta a capacidade de armazenamento e ainda diminui o número de deslocações ao Ecoponto!

## SEPARE O LIXO POR CORES.



Utilize os ECOPONTOS e dê mais cor ao Ambiente.

Para mais informações ligue para a linha verde do seu Concelho:

Lagoa: 800 204 076 Ponta Delgada: 800 223 660 Povoação: 800 202 631 Ribeira Grande: 800 203 432 Vila Franca do Campo: 800 204 415



ASSOCIAÇÃO DE MUNICÍPIOS DA ILHA DE SÃO MIGUEL

AMISM – Associação de Municípios da Ilha de São Miguel  
Rua El-Rei D. Carlos I, 27 – 1º Esq. 9600-555 Ribeira Grande – S. Miguel



PROJECTO CO-FINANCIADO  
PELA UNIÃO EUROPEIA  
FUNDO DE COESÃO

Apoio



[www.amism.pt](http://www.amism.pt)

**PAPEL E CARTÃO:** Caixas de cartão liso e canelado, embalagens de cartão para líquidos alimentares, sacos e papel de embalagem.

Deposite

**VIDRO:** Garrafas, frascos e boiões de vidro.

Deposite

**PLÁSTICO:** Garrafas, frascos, caixas de plástico, sacos de plástico e esfervite limpa.

**METAL:** Latas, aerossóis, conservas, tabuleiros de alumínio e outras embalagens de metal.

Deposite



Depositar



Depositar



Depositar

PAPEL | CARTÃO

VIDRO

PLÁSTICO | METAL

Não Deposite

**PAPEL E CARTÃO:** Embalagens e papéis de produtos orgânicos ou gorduras: guardanapos, lenços, toalhetes, fraldas, pacotes de batata frita e aperitivos. Papéis metalizados ou plastificados. Embalagens de produtos tóxicos e perigosos.

Não Deposite

**VIDRO:** Tampas, rolhas, cerâmicas, chávenas, pratos, copos, espelhos, jarras, vidros especiais, cristal, pirex, lâmpadas, janelas, embalagens de cosméticos e perfumes, vidro farmacêutico e de hospital.

Não Deposite

**PLÁSTICO:** Embalagens de plástico que tenham contido gorduras ou produtos tóxicos e perigosos.

**METAL:** Talheres e panelas, ferramentas, electrodomésticos, pilhas e baterias.

Não Depositar



Não Depositar



Não Depositar

